

Anatomia i Fizjologia

Ćwiczenie 1 – Klasyfikacja obrazów mikroskopowych tkanek

Przeanalizuj 12 obrazów tkanek z otrzymanego katalogu od prowadzącego zajęcia i opisz każde zdjęcie w tabeli zgodnie z podanym wzorem:

Numer zdjęcia	015
Rodzaj tkanki	Nabłonek wielowarstwowy przejściowy
Nazwa łacińska	<i>Epithelium transitorium</i>
Opis tkanki	Odmiana nabłonka wielowarstwowego sześciennego; typ nabłonka zaliczany do szczególnych, ponieważ komórki najbardziej zewnętrznej spośród 3-6 warstw budulcowych nie mają stałego kształtu. Wynika to stąd, iż nabłonek zmienia grubość w zależności od wypełnienia pęcherza moczem. Powierzchniowe komórki są duże, baldaszkowate i pokrywają kilka sąsiednich komórek leżących pod nimi
Lokalizacja	wyściela moczowody oraz pęcherz moczowy
Funkcje	Pozwala na zmianę kształtu, kurczenie i rozciąganie narządów moczowych

Przeanalizuj 3 obrazy mikroskopowe narządów z otrzymanego katalogu od prowadzącego zajęcia i opisz każde zdjęcie w tabeli zgodnie z podanym wzorem:

Numer zdjęcia	129
Nazwa narządu	Wyrostek robaczkowy
Nazwa łacińska	<i>Appedix vermiformis</i>
Opis	W zdjęciu preparatu wyrostka robaczkowego widoczne są 4 warstwy ściany charakterystyczne dla układu pokarmowego: błona śluzowa, błona podśluzowa, błona mięśniowa i błona surowicza. Można zaobserwować bardzo liczne grudki limfatyczne i nabłonek jednowarstwowy walcowaty.

Podczas wykonywania ćwiczenia możesz korzystać z dołączonego atlasu obrazów mikroskopowych tkanek (str. 2-14) oraz dowolnych źródeł internetowych.

Przygotuj dokument tekstowy z wypełnionymi 15 tabelami i na koniec zajęć prześlij do prowadzącego.

Useful links / Przydatne linki:

<http://www.histology-world.com/>

<http://histologyguide.org/slidebox/slidebox.html>

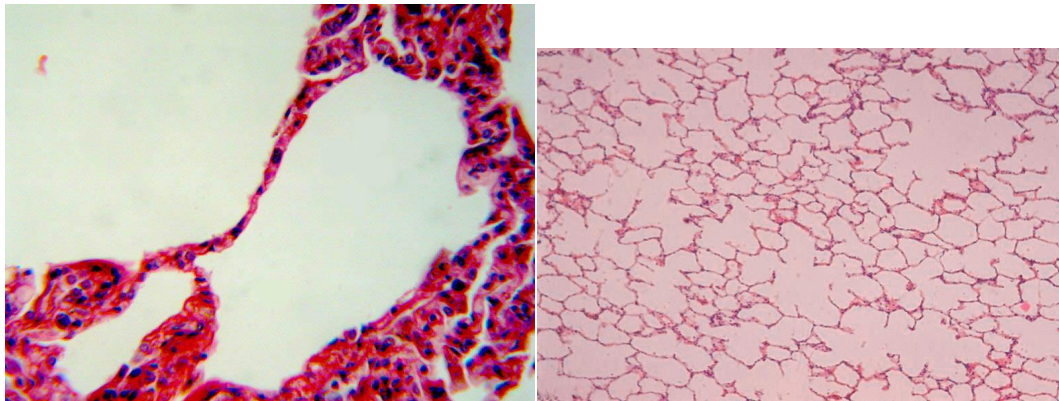
<https://histo.life.illinois.edu/histo/atlas/slides.php>

<http://histologyatlas.wisc.edu/archive/uw/histo.htm>

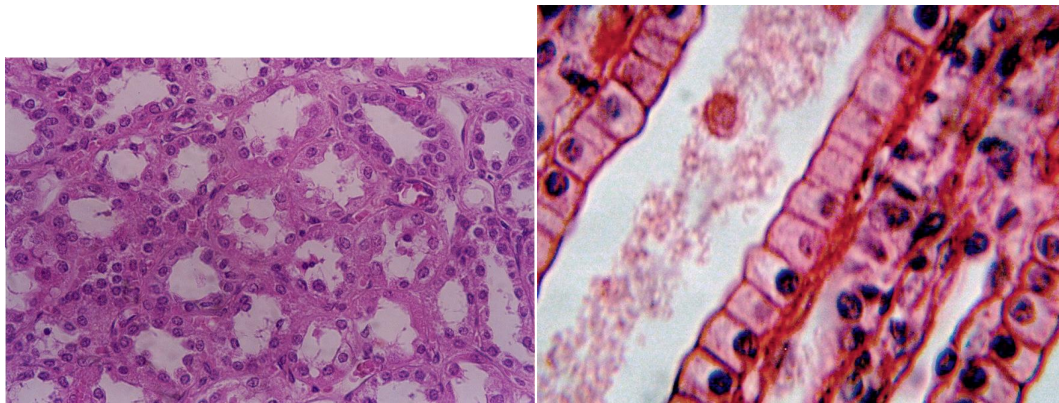
<https://www.ouhsc.edu/histology/>

I. Epithelium / Tkanka nabłonkowa

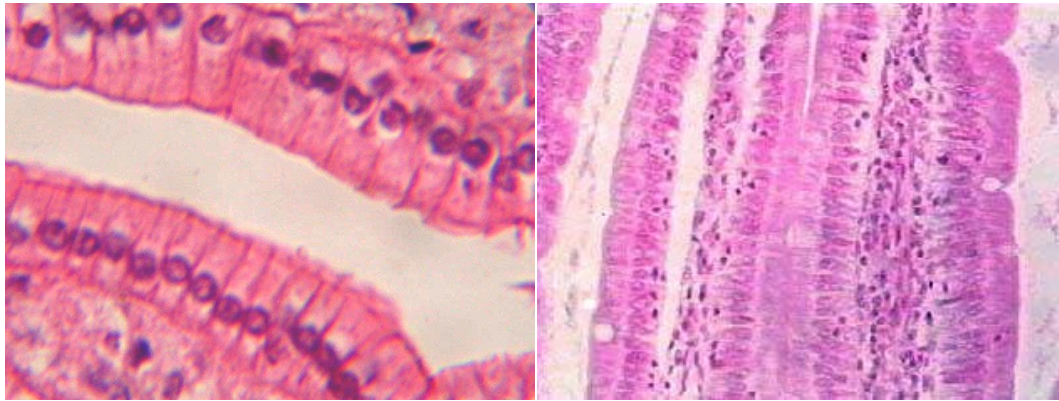
1. Simple squamous epithelium / Nabłonek jednowarstwowy płaski



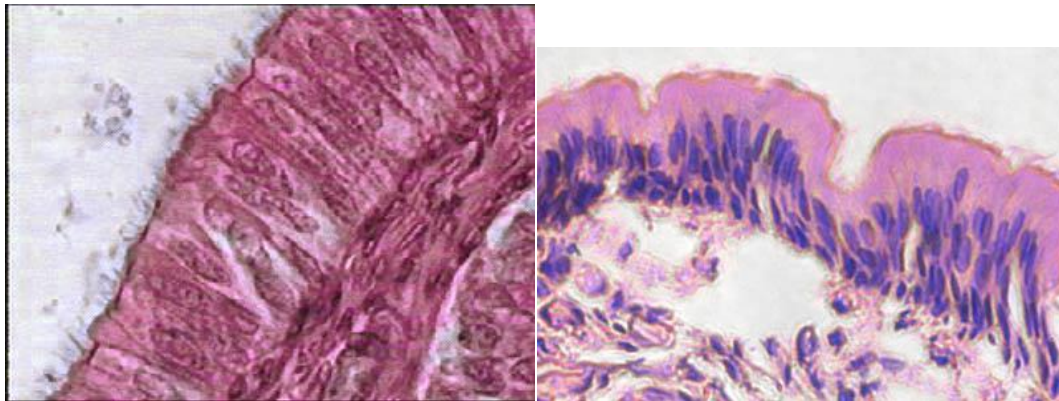
2. Simple cuboidal epithelium / Nabłonek jednowarstwowy sześcienny



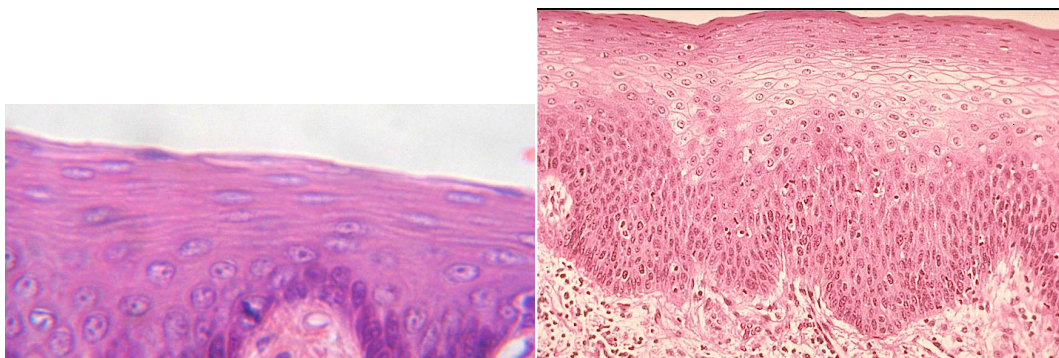
3. Simple columnar epithelium / Nabłonek jednowarstwowy walcowaty



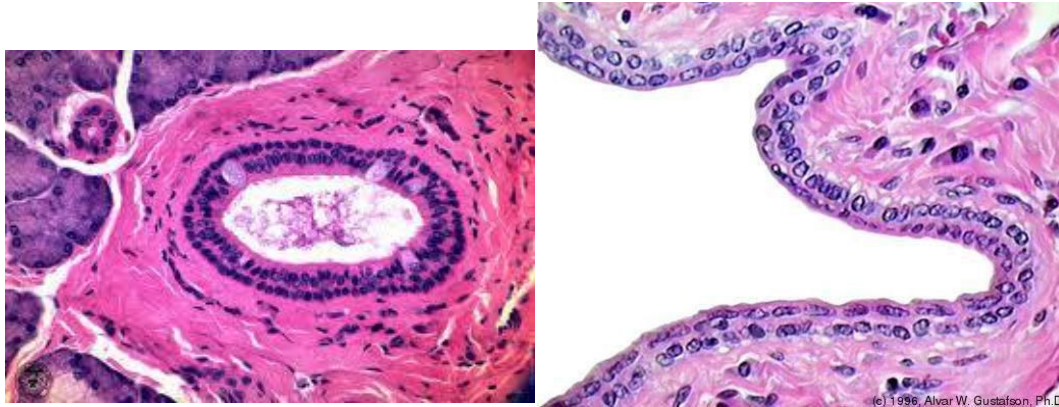
4. Pseudostratified columnar epithelium / nabłonek jednowarstwowy wielorzędowy



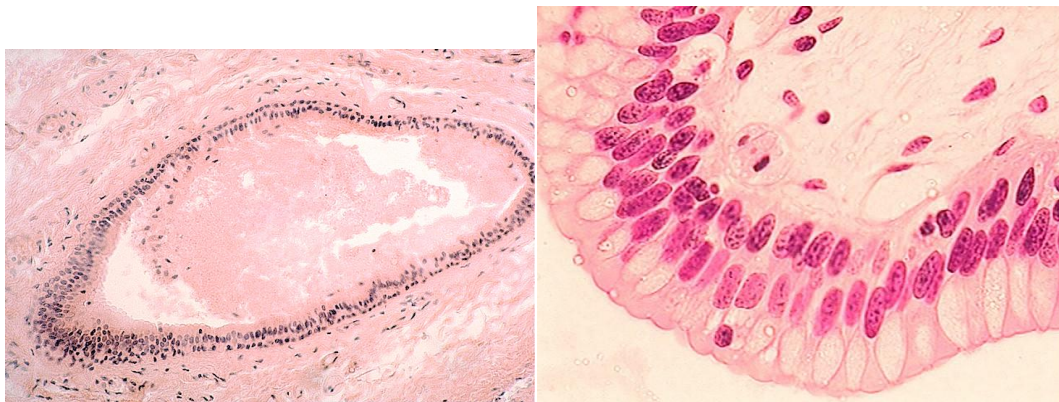
5. Stratified squamous epithelium / nabłonek wielowarstwowy płaski



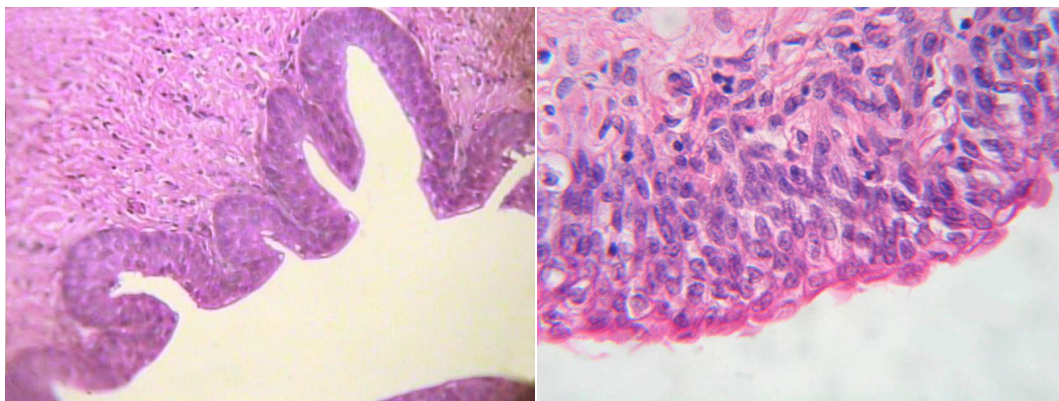
6. Stratified cuboidal epithelium / nabłonek wielowarstwowy sześcienny



7. Stratified columnar epithelium / nabłonek wielowarstwowy walcowaty



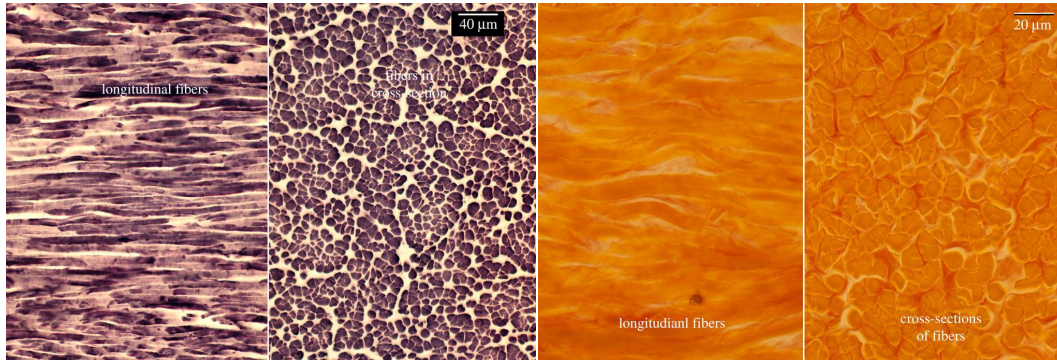
8. Transitional epithelium / Nabłonek przejściowy



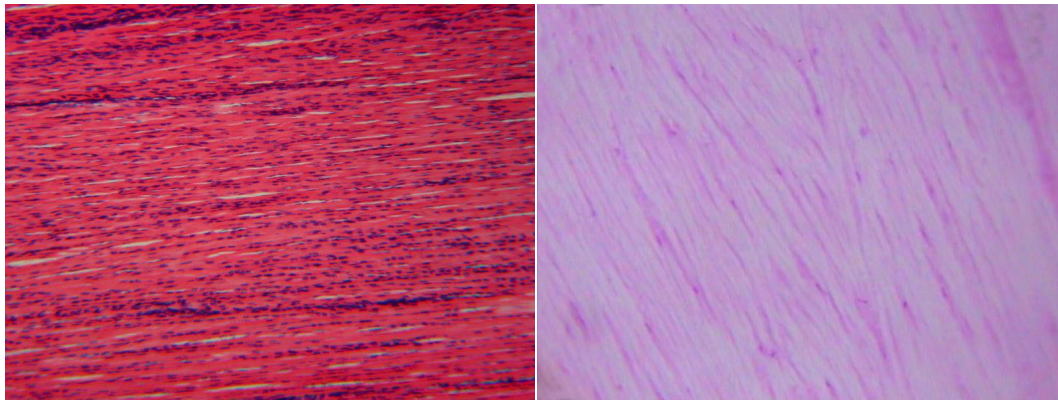
III. Connective tissue / Tkanka łączna

Proper connective tissue / tkanka łączna właściwa

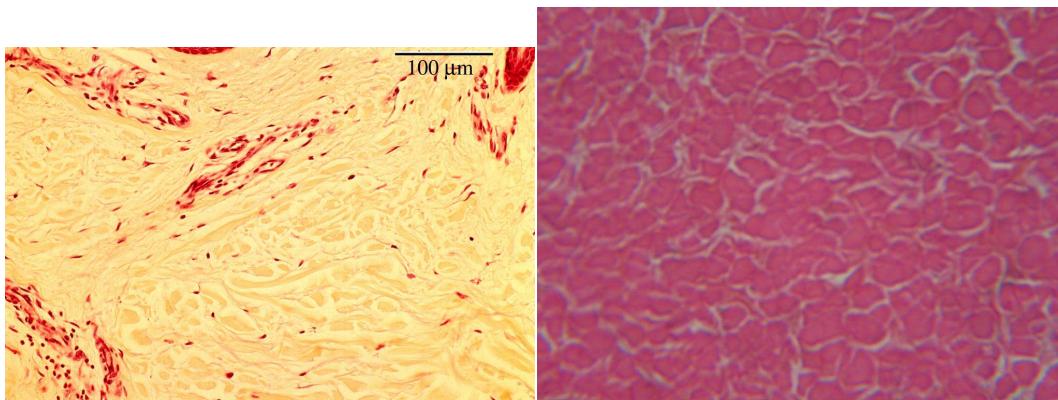
1. Loose (elastic) connective tissue / Tanka łączna wiotka



2. Dense connective tissue regular / Tkanka łączna zbita regularna

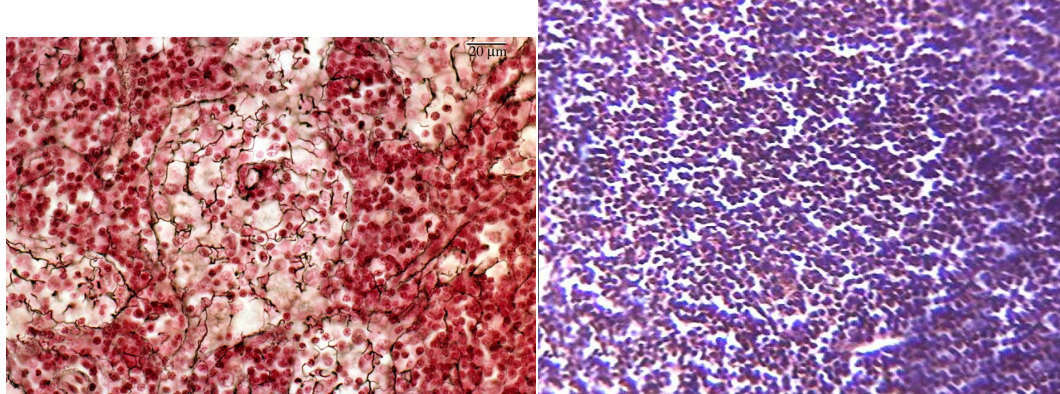


3. Dense connective tissue irregular / Tkanka łączna zbita nieregularna

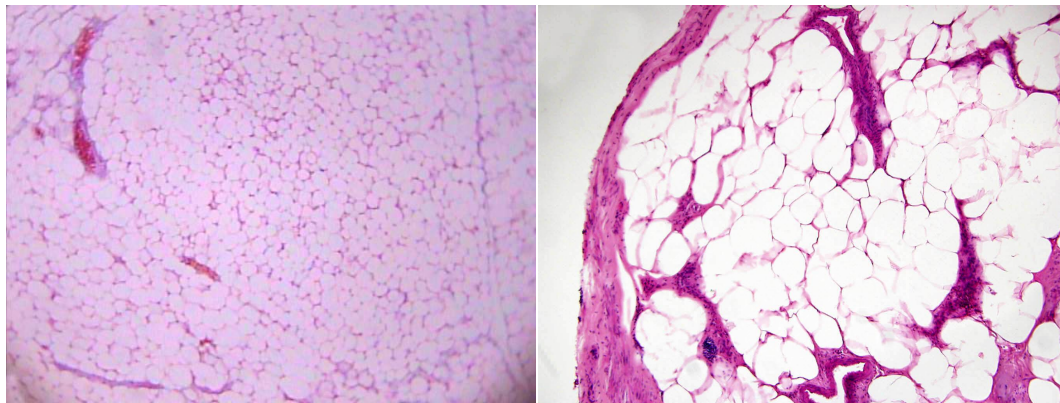


Special connective tissue / Pozostałe rodzaje tkanki łącznej

4. Reticular connective tissue / Tkanka łączna siateczkowata

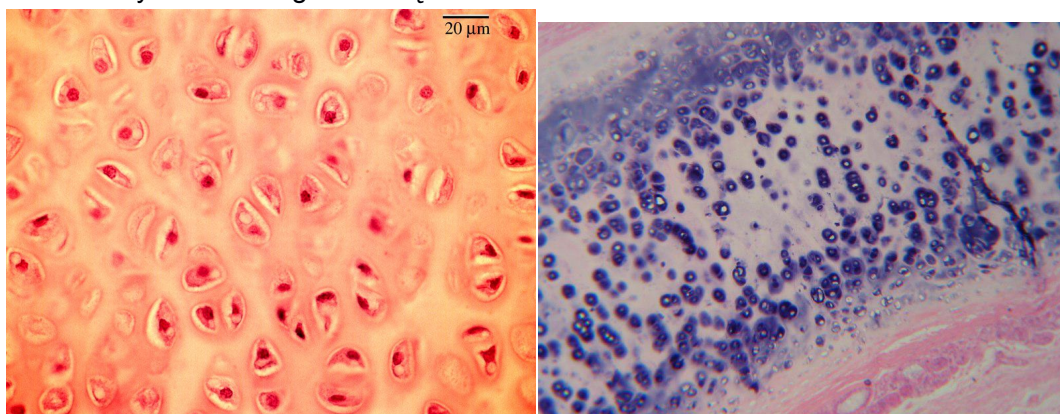


5. Adipose tissue / Tkanka tłuszczowa

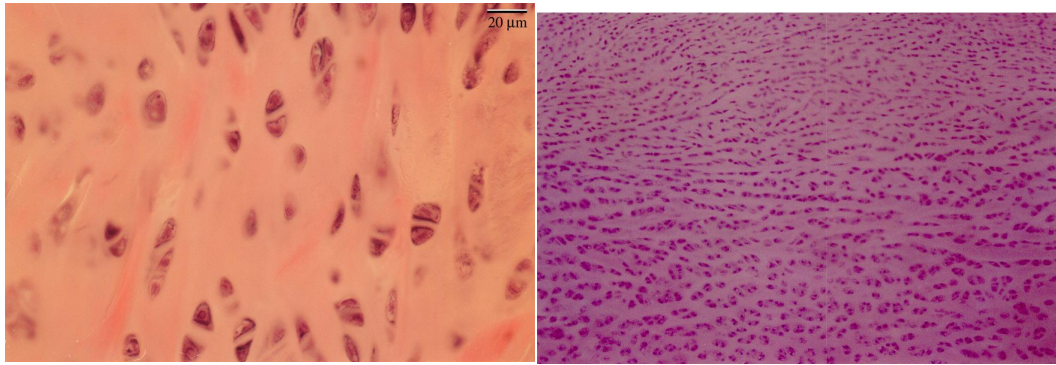


6. Cartilage / Tkanka chrzęstna

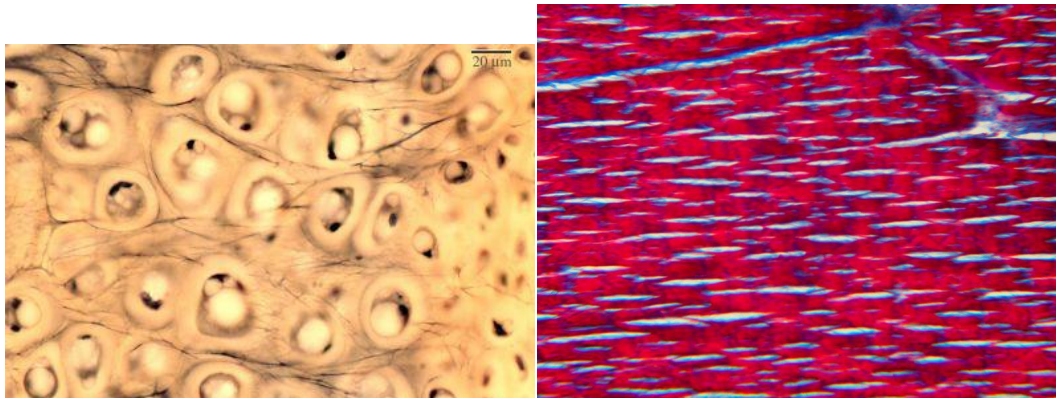
6.1. Hyaline cartilage / Chrzęstka szklista



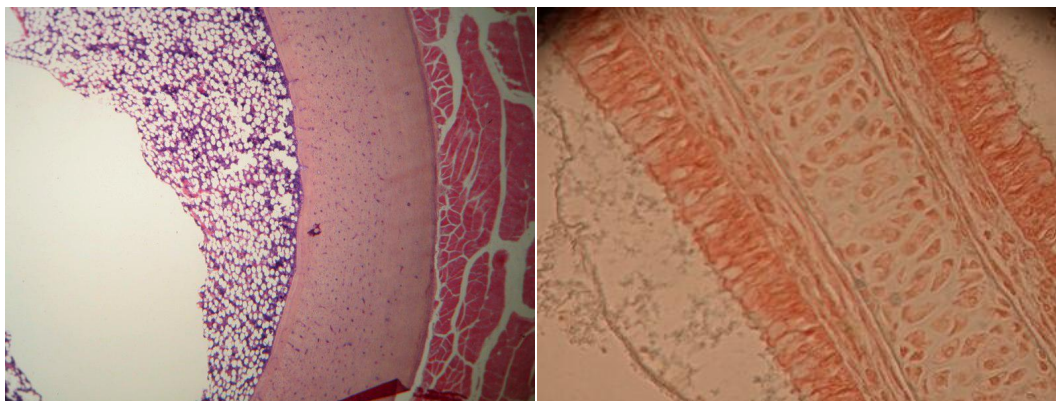
6.2. Fibrocartilage / Chrząstka włóknista



6.3. Elastic cartilage / Chrząstka sprężysta



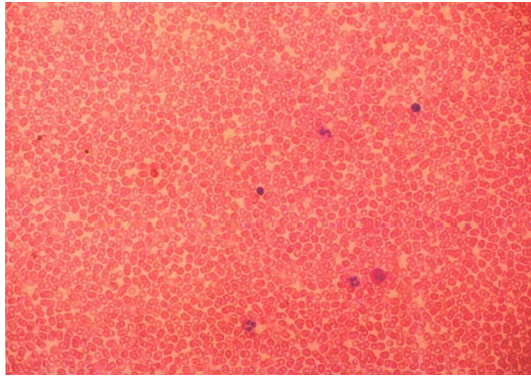
7. Bone tissue / Tkanka kostna



Spongy bone / Kość gąbczasta

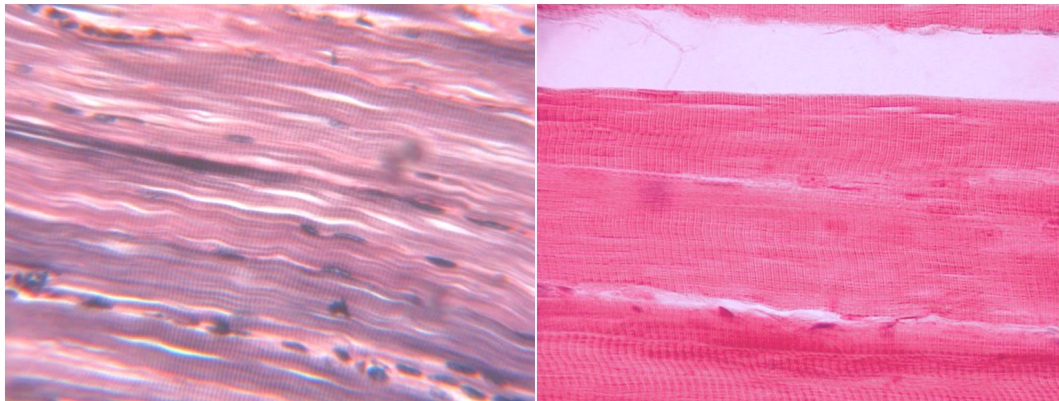
Membranous bone / Kość błoniasta

8. Peripheral blood smear / Rozmaz krwi obwodowej

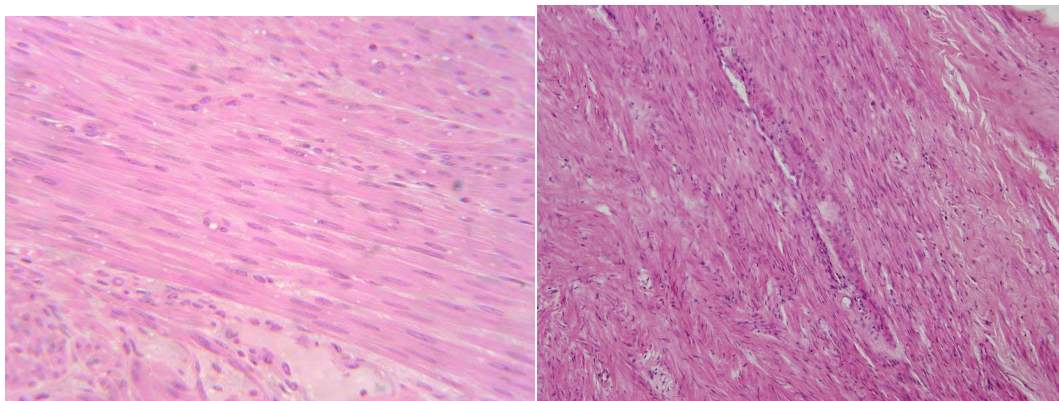


IV. Muscle tissue / Tkanka mięśniowa

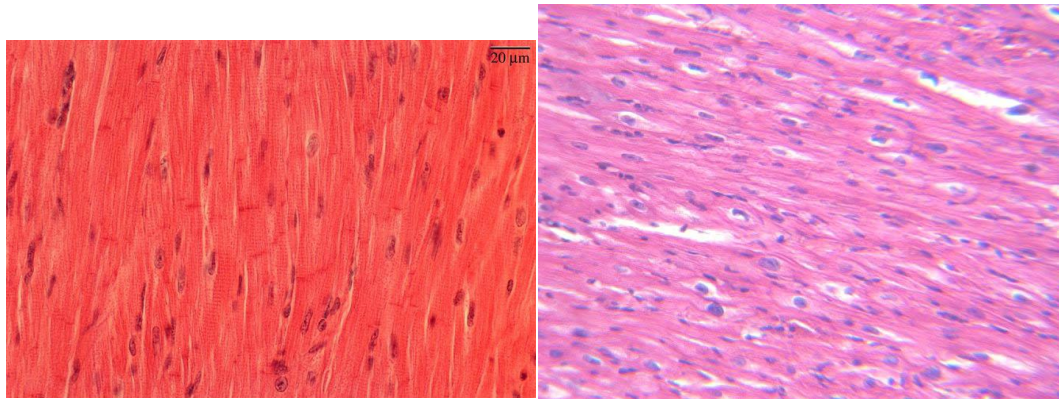
1. Skeletal muscle / Mięśnie szkieletowe



2. Smooth muscle / Mięśnie gładkie



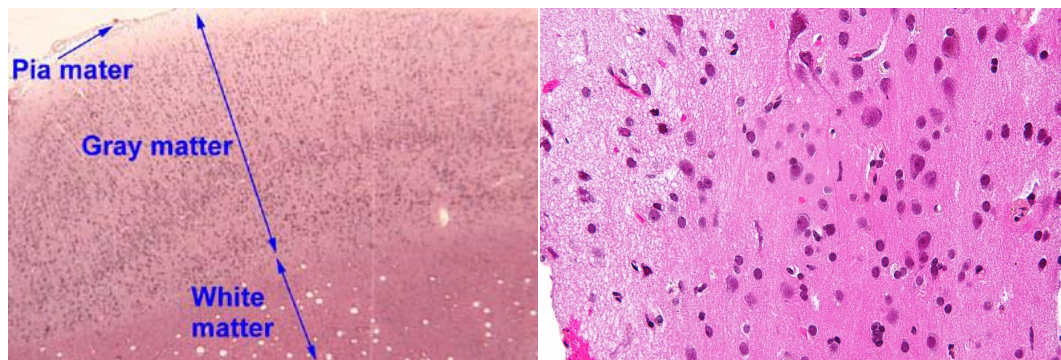
3. Cardiac muscle / Mięsień sercowy



V. Nervous tissue / Tkanka nerwowa

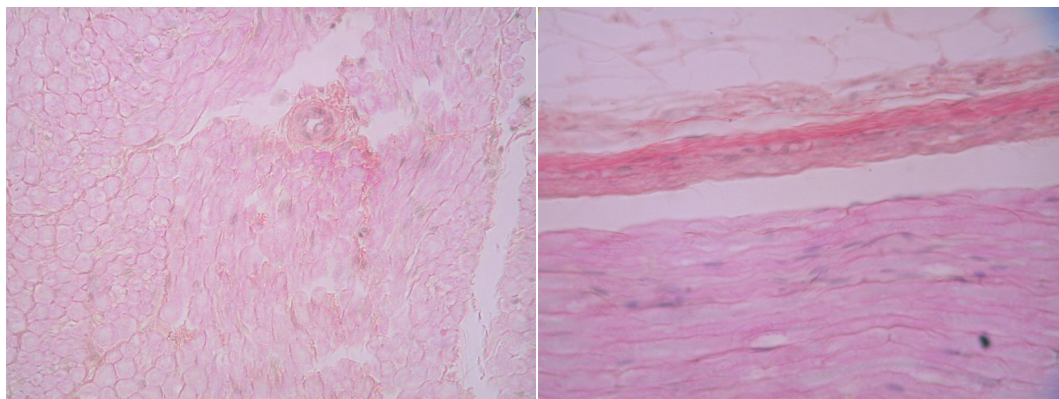
Central nervous system / Ośrodkowy układ nerwowy

1. Grey matter and white matter / Substancja szara i substancja biała

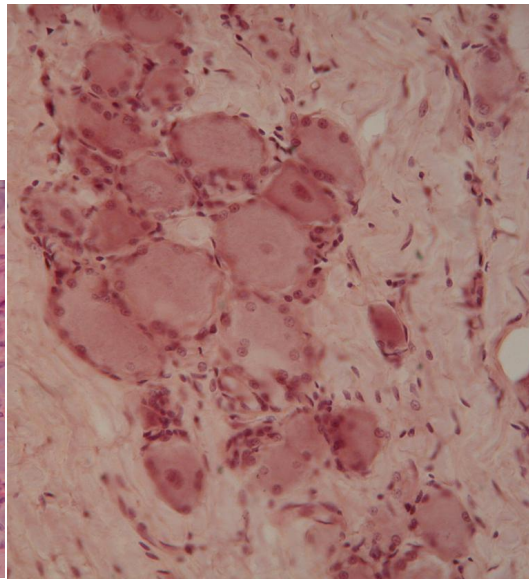
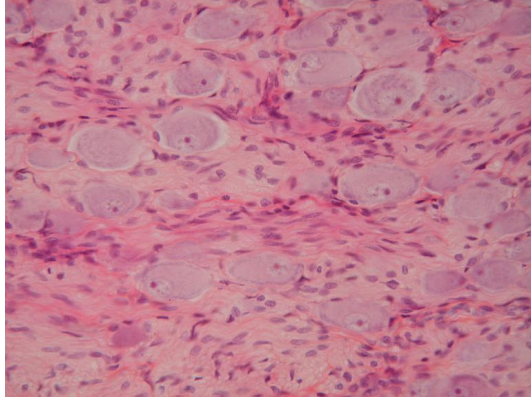


Peripheral nervous system / Obwodowy układ nerwowy

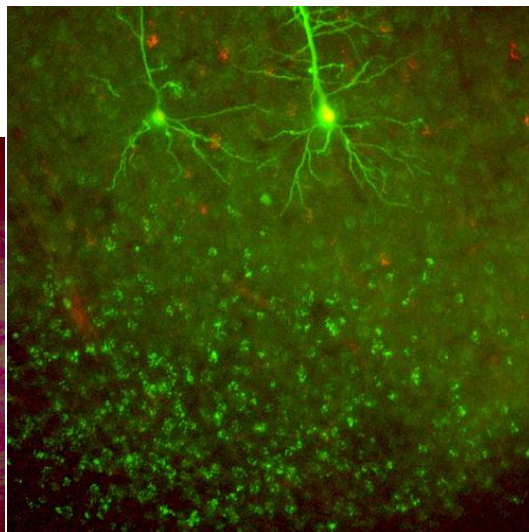
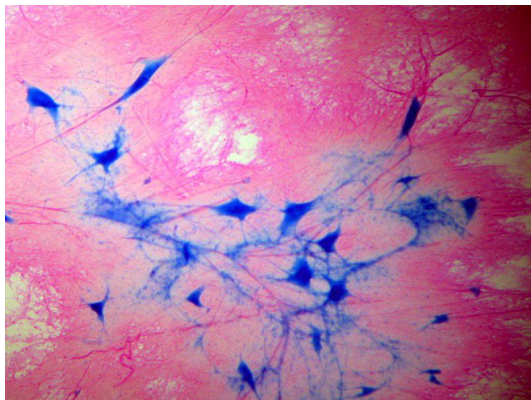
1. Nerves / Nerwy



2. Ganglion / zwój nerwowy



3. Neurons / Neurony

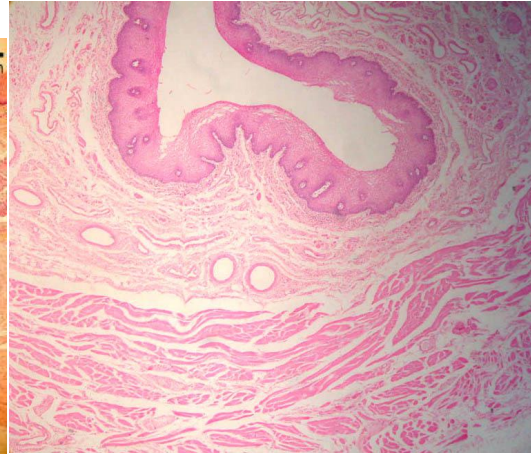
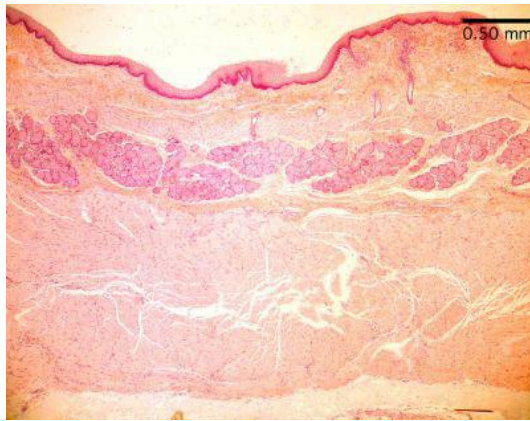


<http://creativecommons.org/licenses/by-nd/2.0/deed.en-us>

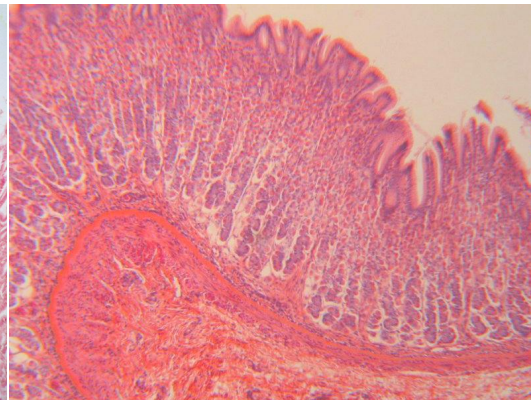
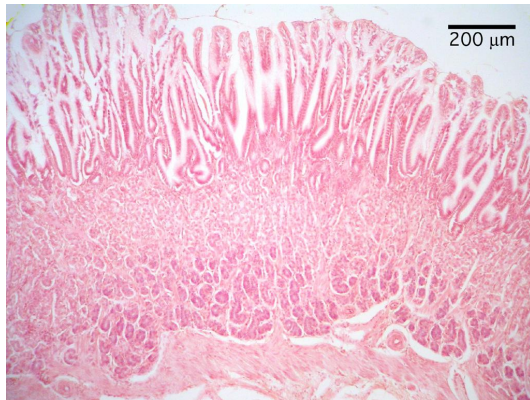
VI. Organs / Narządy

Gastrointestinal system/ Układ trawienny

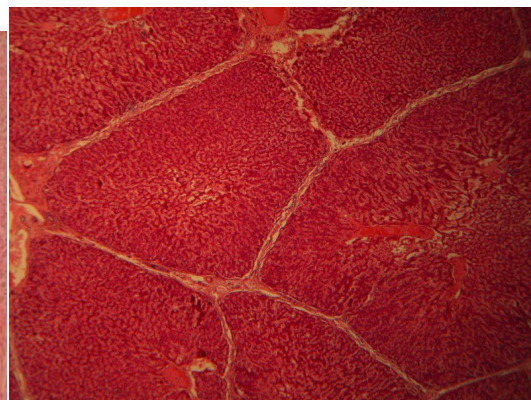
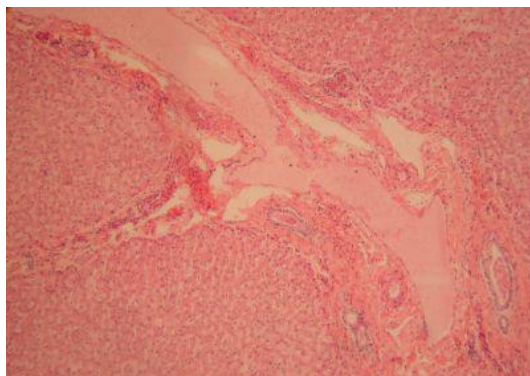
1. Esophagus / Przelyk



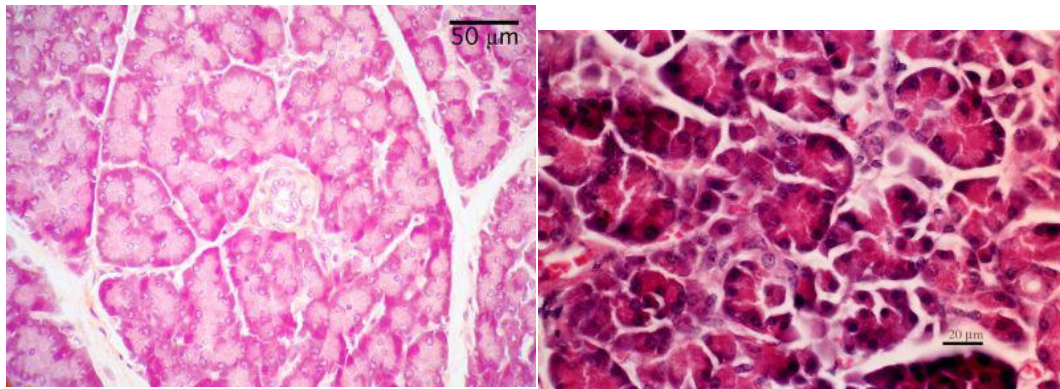
2. Stomach / Żołądek



3. Liver / Wątroba

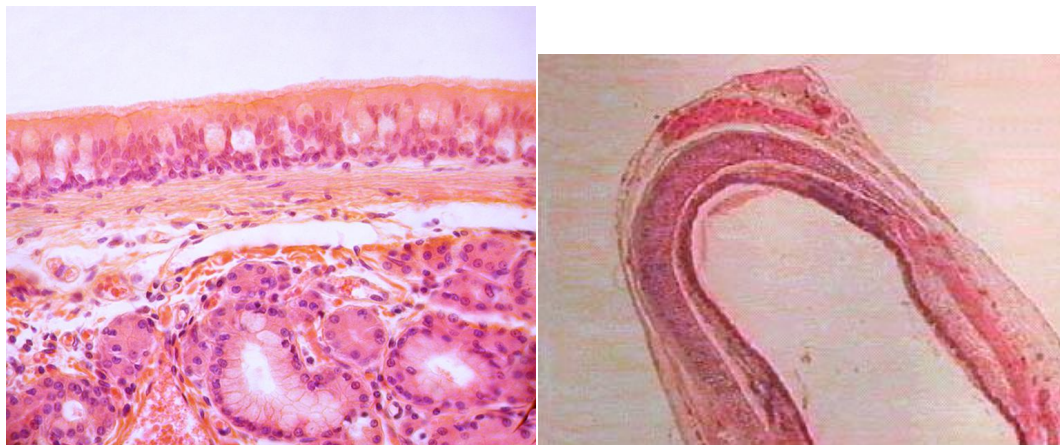


4. Pancreas / Trzustka

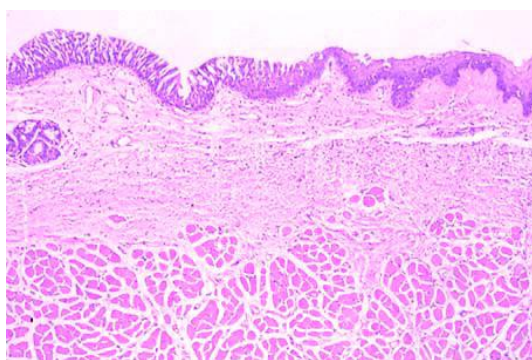


Respiratory system / Układ oddechowy

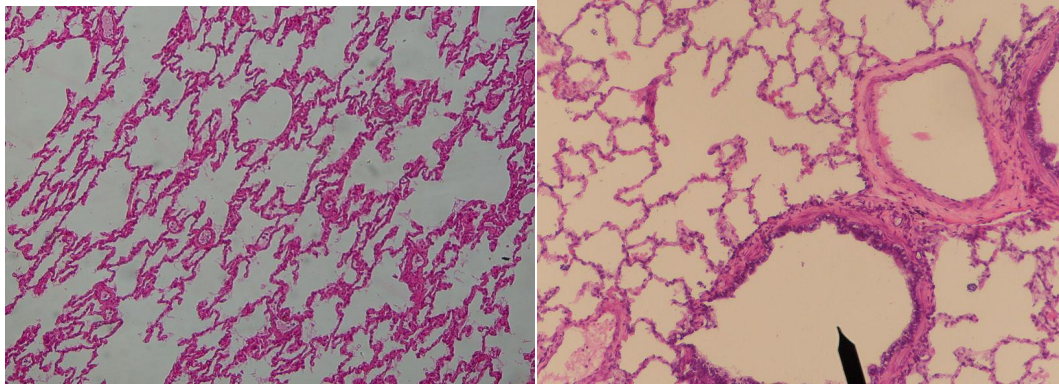
1. Trachea/ tchawica



2. Larynx / Krtąń

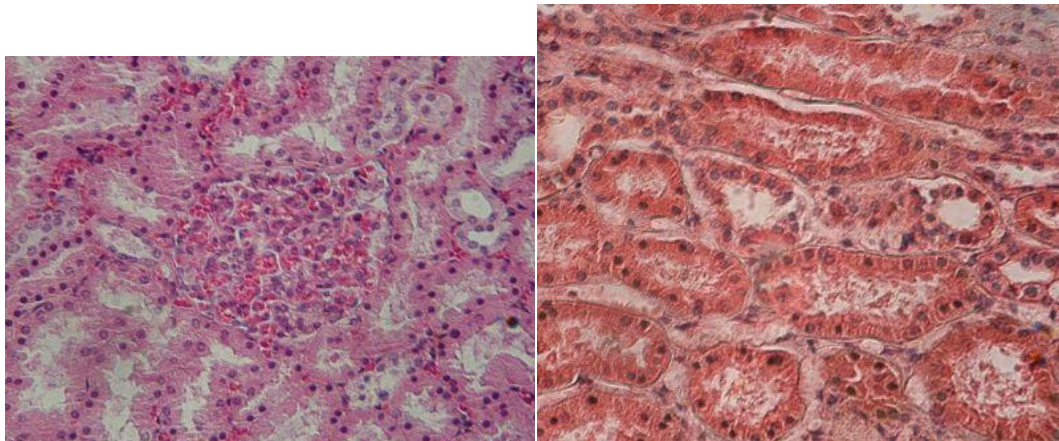


3. Lung / Płuco

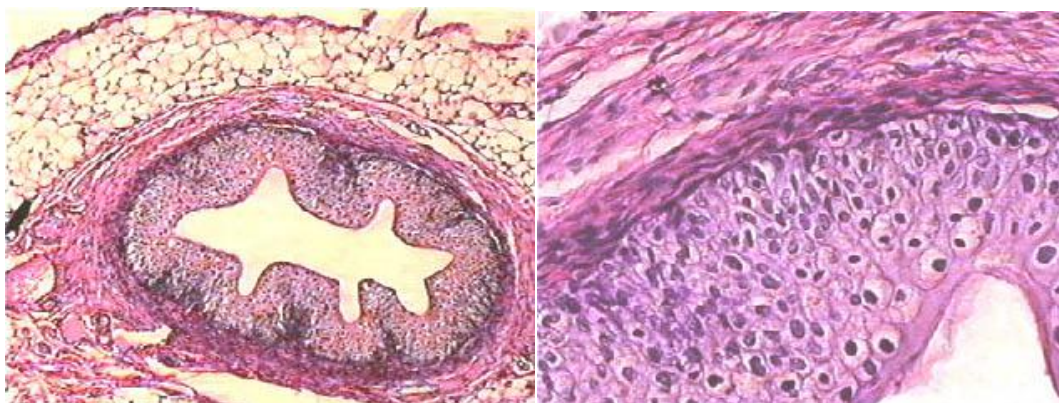


Urinary system / Układ moczowy

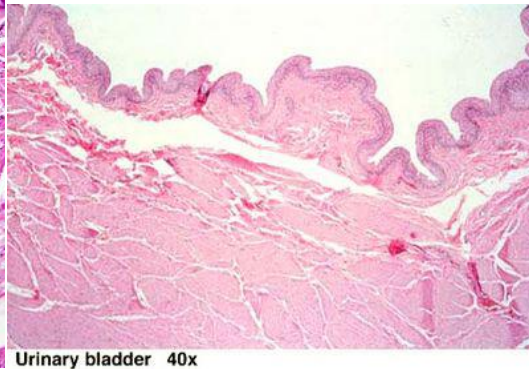
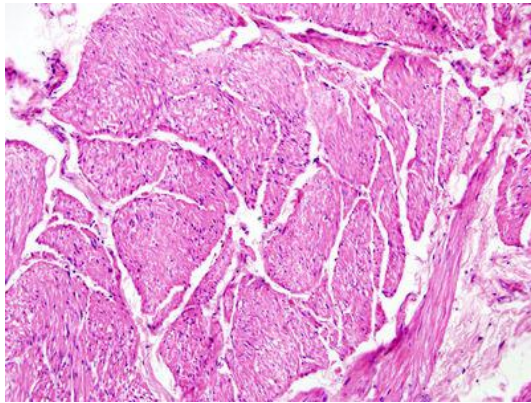
1. Kidney / Nerka



2. Ureter / Moczowód



3. Bladder / Pęcherz



Urinary bladder 40x