

Anatomia i Fizjologia

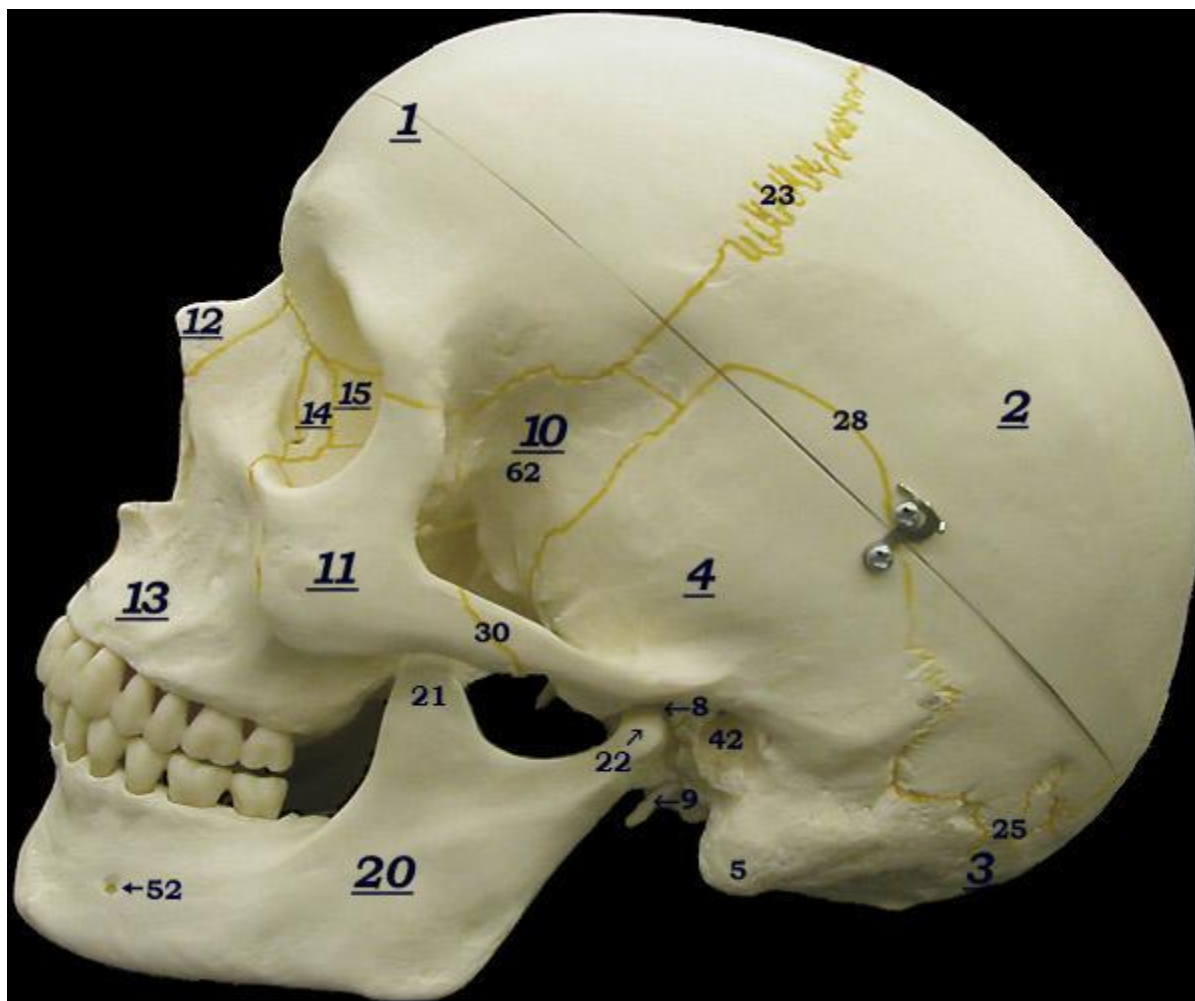
Laboratorium 6a – Szkielet

Na podstawie atlasu anatomicznego (strony 2-22) i informacji z Internetu znajdź na szkielecie i zidentyfikuj kości o numerach wskazanych przez prowadzącego (10 różnych kości), opisz ich rodzaj, funkcje i budowę zgodnie z poniższym wzorem:

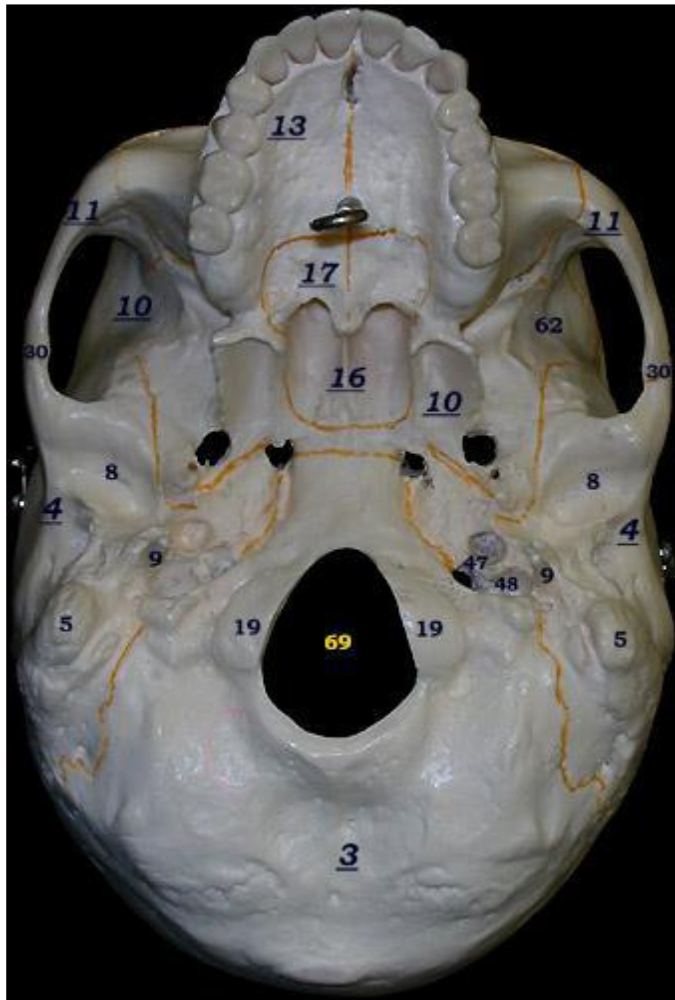
Nazwa kości	Kość skokowa
Nazwa łacińska	<i>talus, astragalus</i>
Rodzaj kości (ze względu na budowę)	Kość krótka
Szkielet (osiowy/kończyn)	Szkielet kończyn dolnych, kość stępu
Elementy kości	<ul style="list-style-type: none">- trzon kości skokowej (corpus tali)- błoczek kości skokowej (trochlea tali)- szyjka kości skokowej (collum tali)- głowa kości skokowej (caput tali)
Opis	kość stępu (tarsus), na której opiera się u góry piszczel (tibia), u dołu łącząca się z kością piętową, po bokach z kostkami goleni, a z przodu z kością łódkowatą. Ze względu na połączenia pomiędzy tymi kośćmi kość skokowa przekazuje całą wagę ciała na stopę

I. Szkielet osiowy

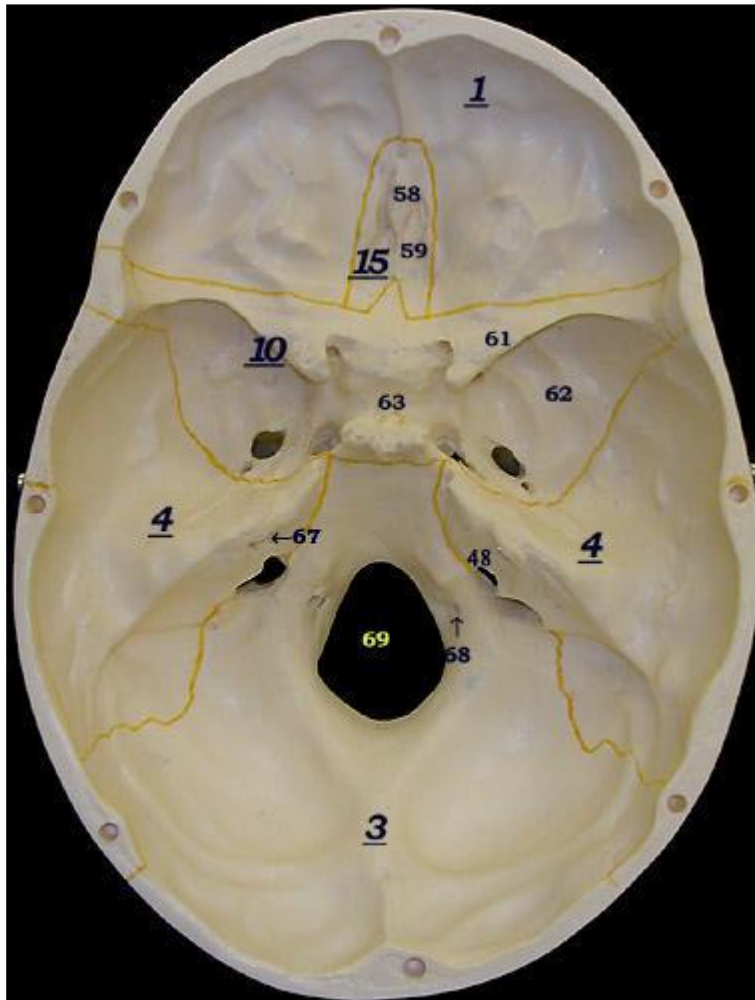
1. Czaszka



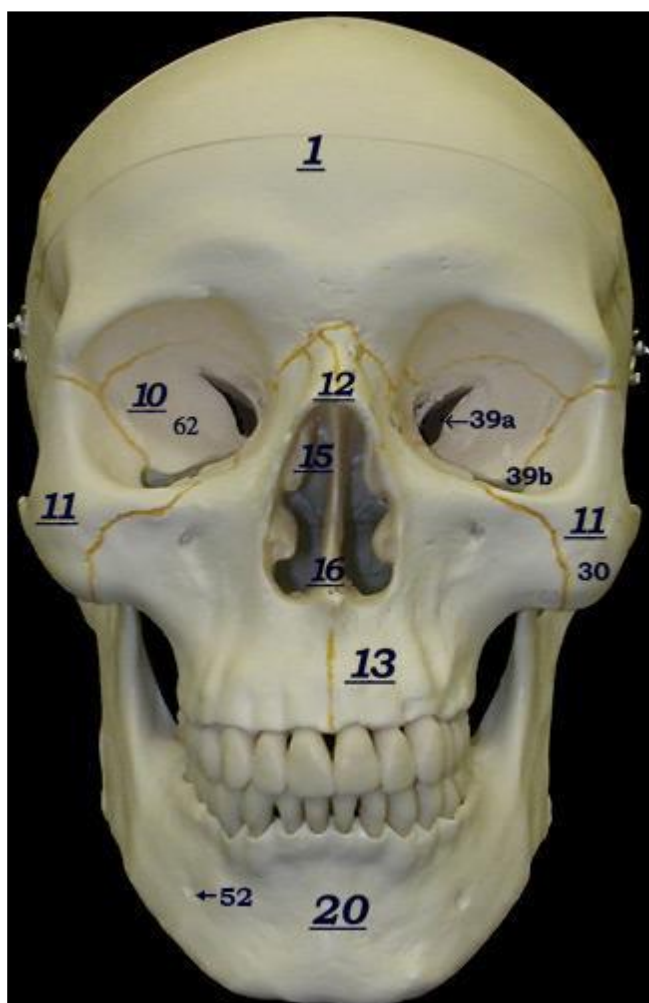
1 – kość czołowa	11 – kość jarzmowa	23 – szew wieńcowy
2 – kość ciemieniowa	12 – kość nosowa	25 – szew węglowy
3 – kość potyliczna	13 – szczęka	28 – szew łuskowy
4 – kość skroniowa	14 – kość łzowa	42 – zewnętrzny przewód słuchowy
5 - wyrostek sutkowaty	15 – kość sitowa	52 - otwór bródkowy
8 - dół żuchwowy	20 – żuchwa	62 - skrzydło większe kości klinowej
9 – wyrostek rylcowaty	21 – wyrostek dziobiasty	
10 – kość klinowa	22 – głowa żuchwy	



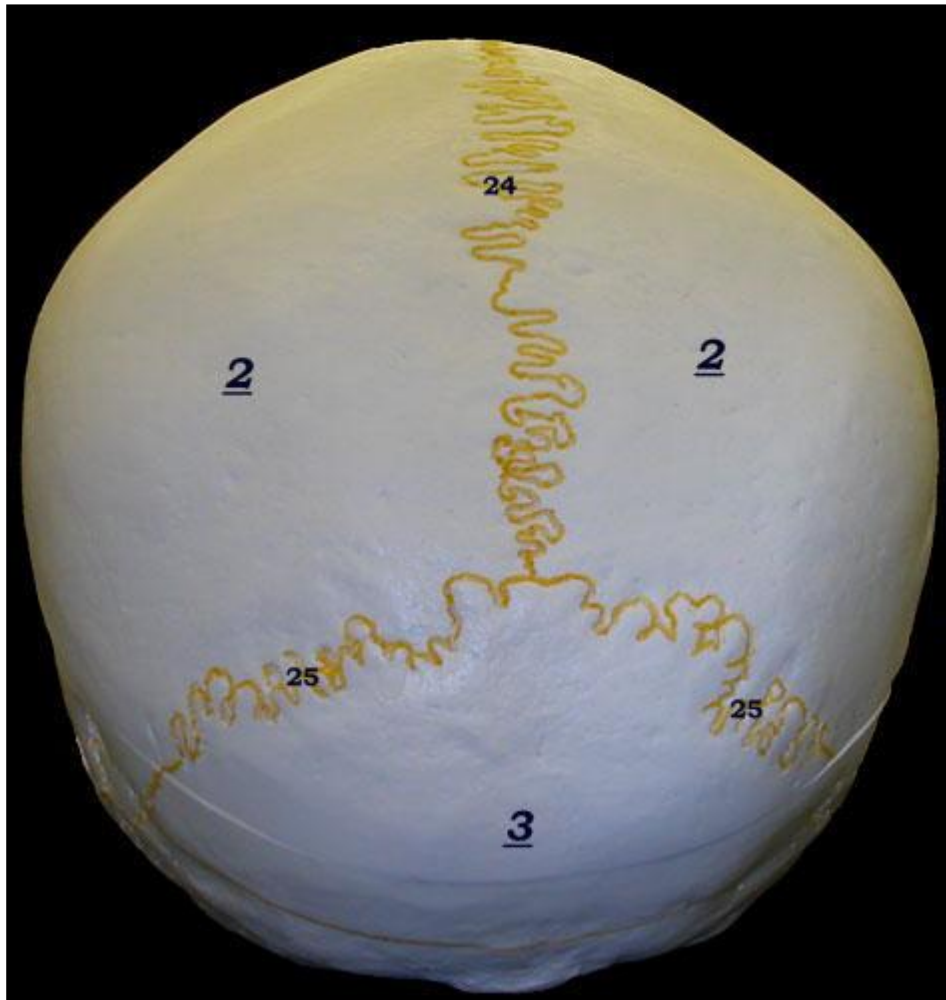
3 - kość potyliczna	10 - kość klinowa	19 - kłykcie potyliczne
4 - kość skroniowa	11 - kość jarzmowa	30 - łuk jarzmowy
5 - wyrostek sutkowaty	13 - szczeka	47 - kanał tętnicy szyjnej
8 - dół żuchwowy	16 - lemiesz	48 - otwór szyjny
9 - wyrostek rylcowaty	17 - kość podniebienia	62 - skrzydło większe kości klinowej



1 - kość czołowa	48 - otwór szyjny	63 - siodło tureckie
3 - kość potyliczna	58 - grzebień koguci	67 - przewód słuchowy wewnętrzny
4 - kość skroniowa	59 - blaszka sitowa	68 - kanał nerwu podjęzykowego
10 - kość klinowa	61 - skrzydło mniejsze kości klinowej	69 - otwór potyliczny wielki
15 - kość sitowa	62 - skrzydło większe kości klinowej	

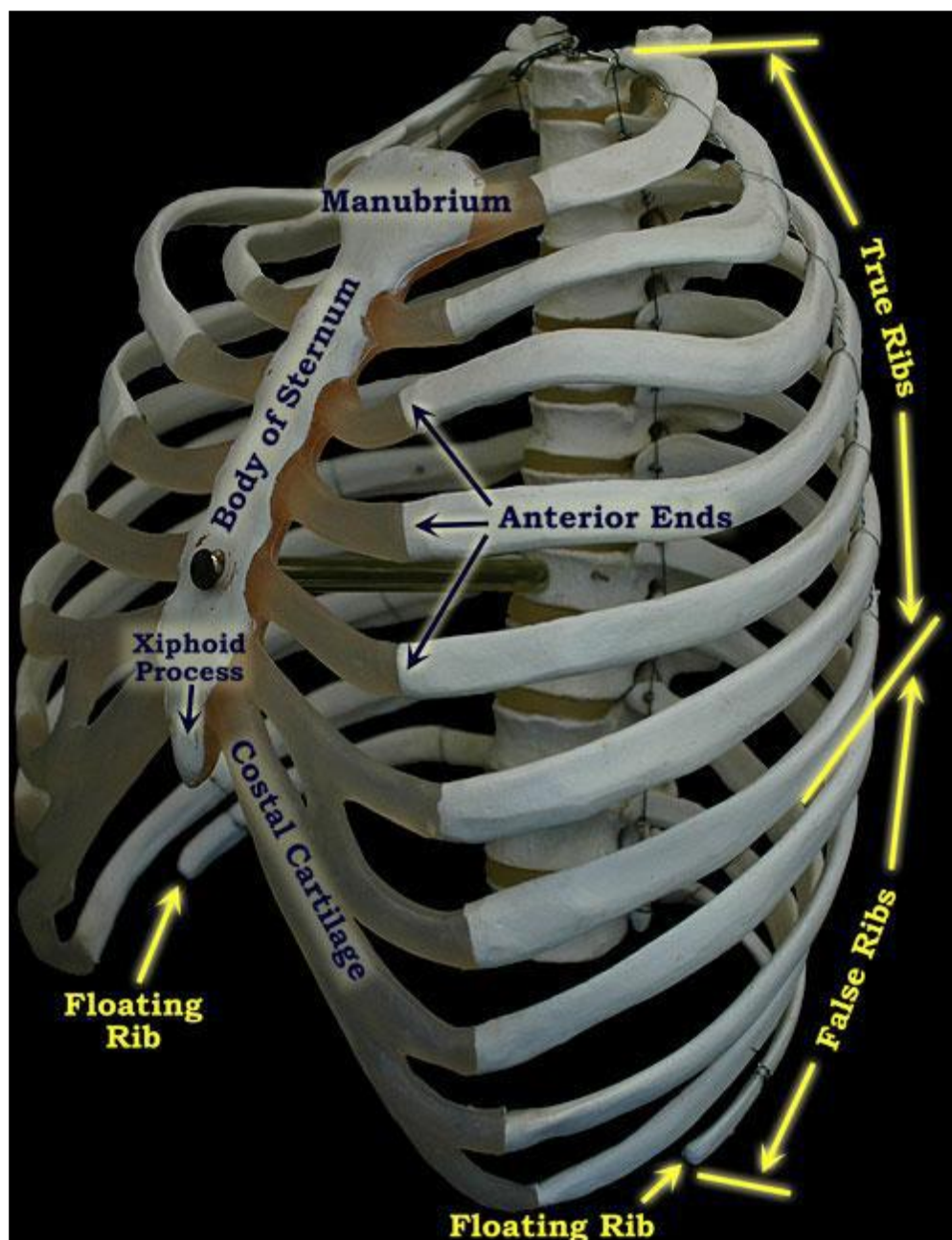


1 - kość czołowa	15 - kość sitowa	39b - inferior orbital fissure
10 - kość klinowa	16 - lemiesz	52 - otwór bródkowy
11 - kość jarzmowa	20 - żuchwa	62 - skrzydło większe kości klinowej
12 - kość nosowa	30 - łuk jarzmowy	
13 - szczęka	39a - superior orbital fissure	



- 2 - kość ciemieniowa
- 3 - kość potyliczna
- 24 - szew strzałkowy
- 25 - szew węglowy

2. Klatka piersiowa



True ribs	Żebra prawdziwe
False ribs	Żebra rzekome
Floating rib	Żebra wolne
Manubrium	Rękojeść
Body of sternum	Trzon mostka
Xiphoid process	Wyrostek mieczykowaty
Anterior ends	Końce przednie
Costal cartilage	Chrząstka żebrowa

3. Mostek



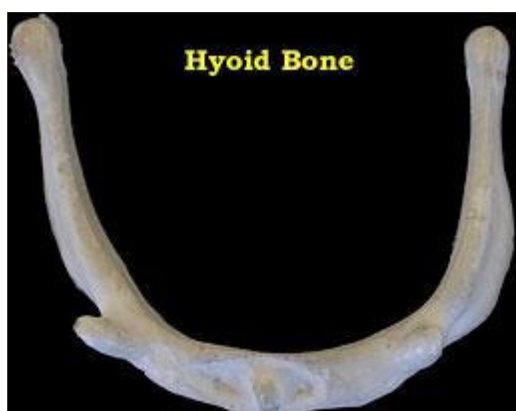
Jugular notch	Wcięcie szyjne
Clavicular notch	Wcięcie obojczykowe
Manubrium	Rękojeść mostka
Body	Trzon mostka
Xiphoid process	Wyrostek mieczykowaty

4. Żebra

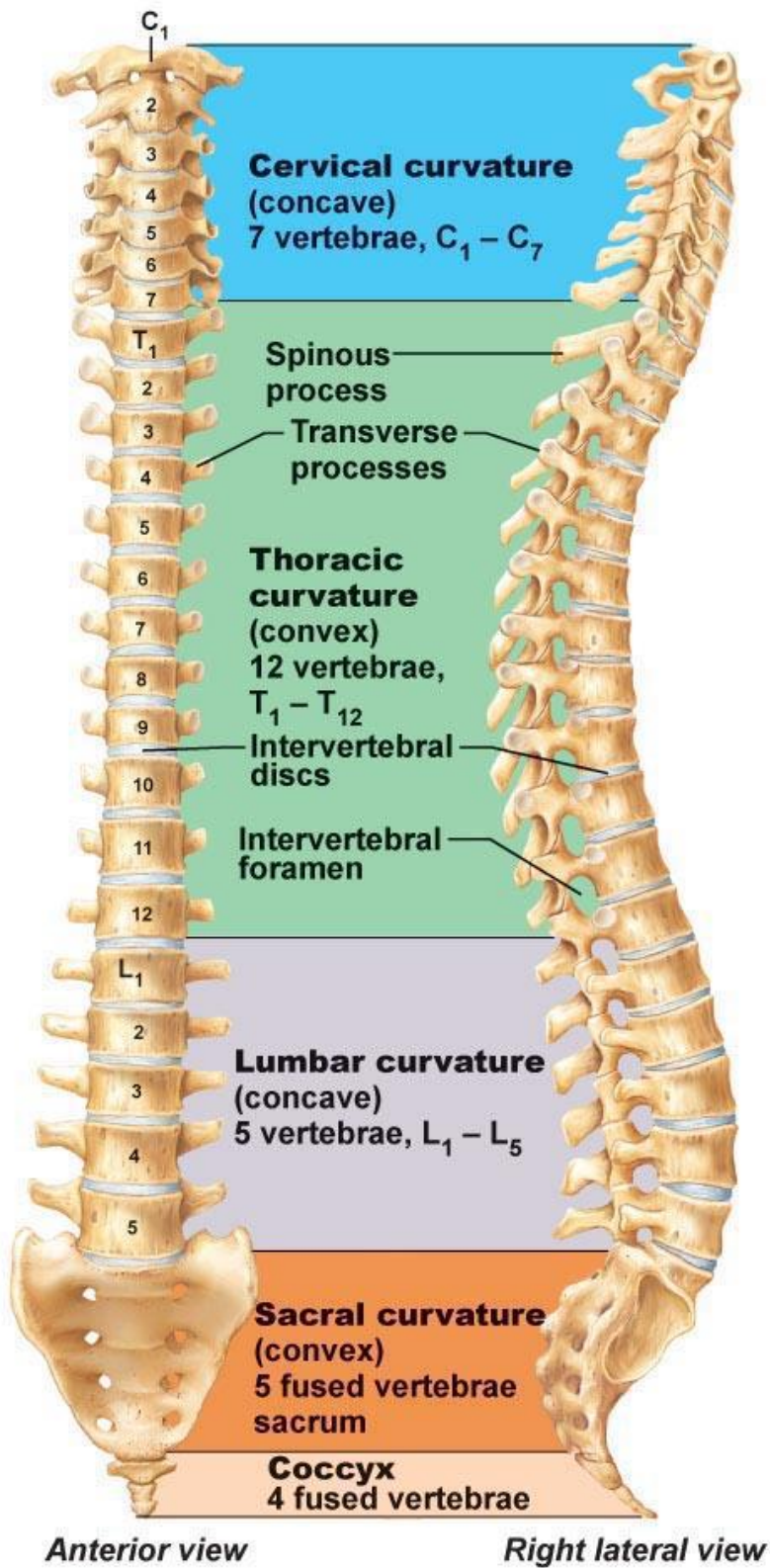


Tubercle	Guzek żebra
Head	Głowa żebra
Anterior end	Koniec przedni

5. Kość gnykowa



6. Kręgosłup



Odcinek szyjny

7 kręgów (C₁-C₇)

Odcinek piersiowy

12 kręgów (T₁-T₁₂)

Odcinek lędźwiowy

5 kręgów (L₁-L₅)

Odcinek krzyżowy

5 kręgów (S₁-S₅)

Kość guziczna (ogonowa)

Spinous process - wyrostek kolczysty

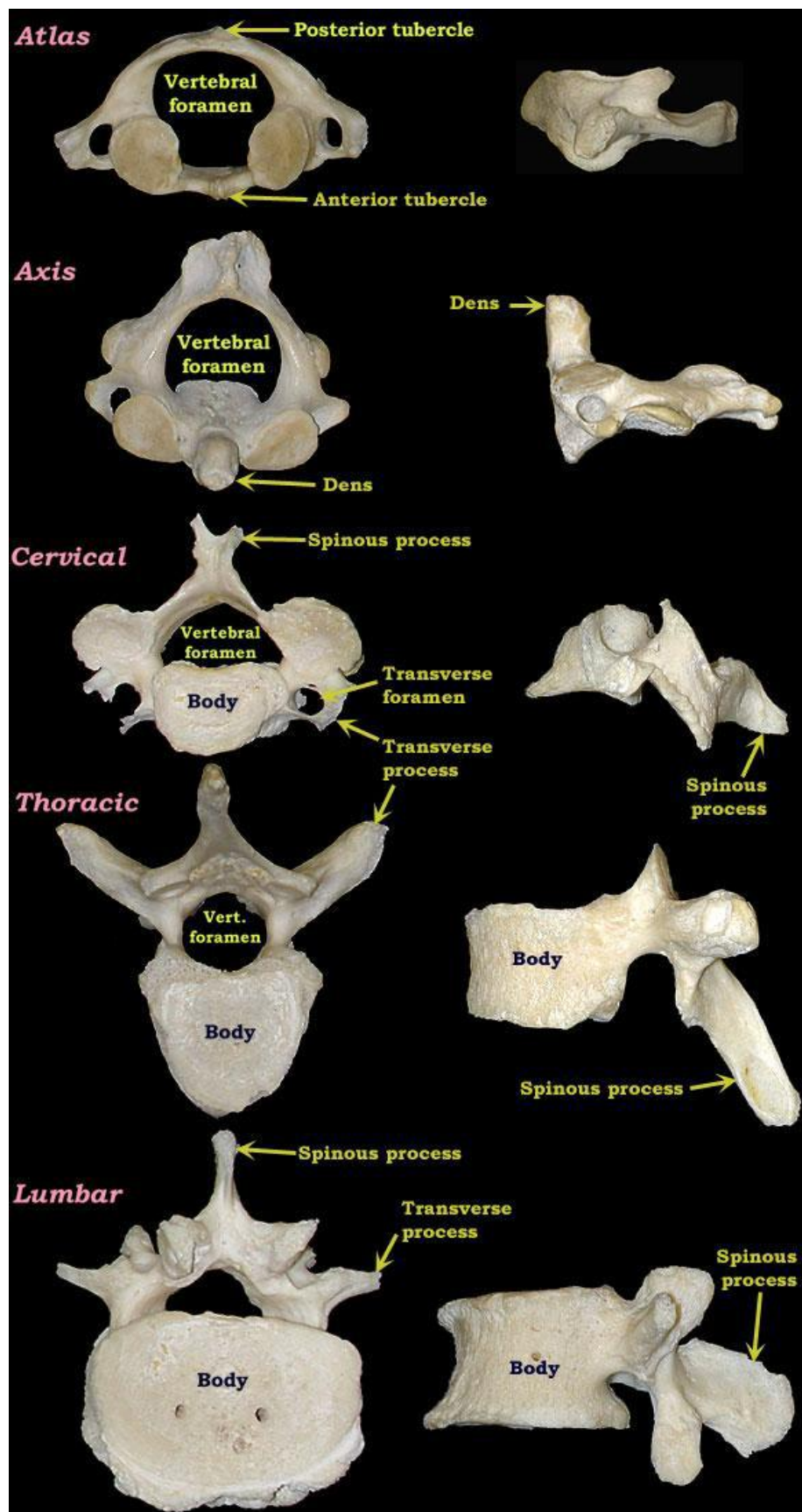
Transverse process - wyrostek poprzeczny

Intervertebral discs - krążki międzykręgowe

Intervertebral foramen - otwór międzykręgowy

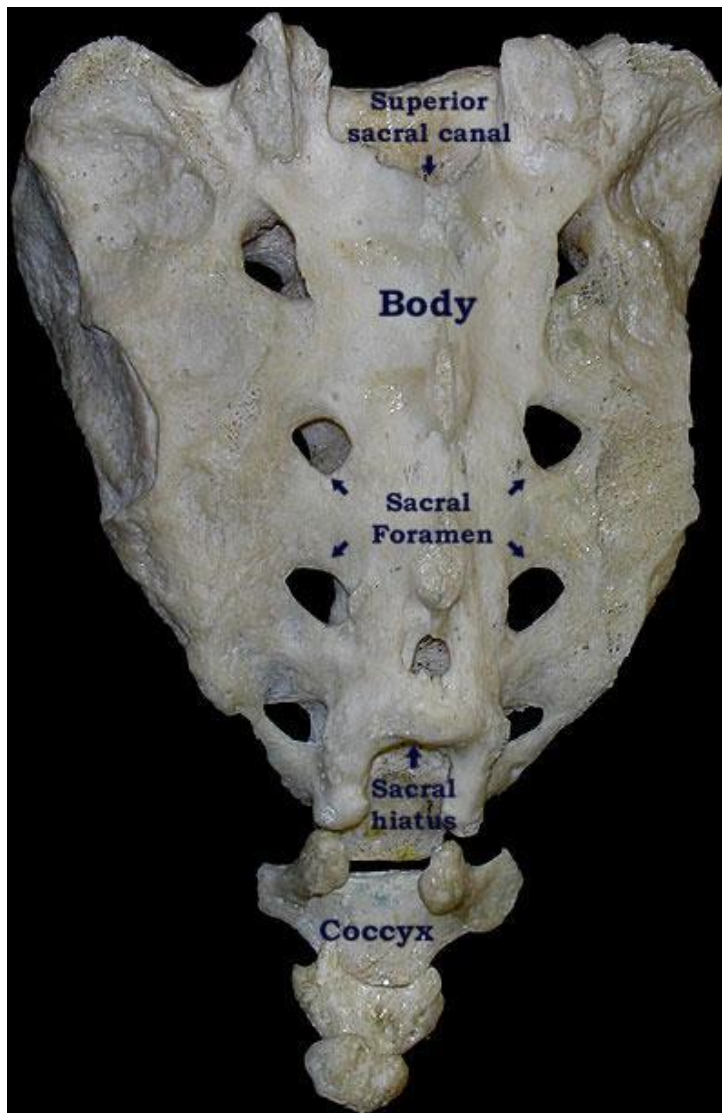
Copyright © 2010 Pearson Education, Inc.

7. Kręgi



Atlas	Dźwigacz
Axis	Obrotnik
Posterior tubercle	Koniec tylny
Vertebral foramen	Otwór kręgowy
Anterior tubercle	Guzek przedni
Dens	Ząb
Cervical	Szyjny
Thoracic	Piersiowy
Spinous process	Wyrastek kolczysty
Transverse foramen	Otwór poprzeczny
Transverse process	Wyrastek poprzeczny
Lumbar	Lędźwiowy

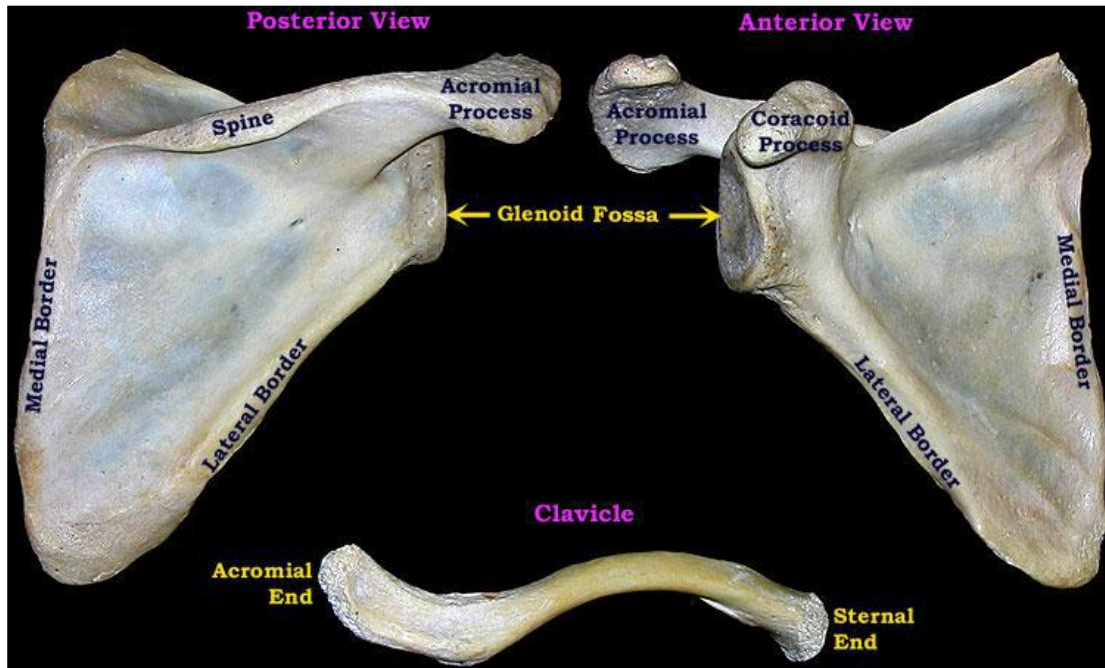
8. Kość krzyżowa i kość ogonowa



Superior sacral canal	Kanał krzyżowy górny
Sacrum body	Trzon kości krzyżowej
Sacral foramen	Otwór krzyżowy
Sacral hiatus	Rozwór krzyżowy
Ceccyx	Kość guziczna

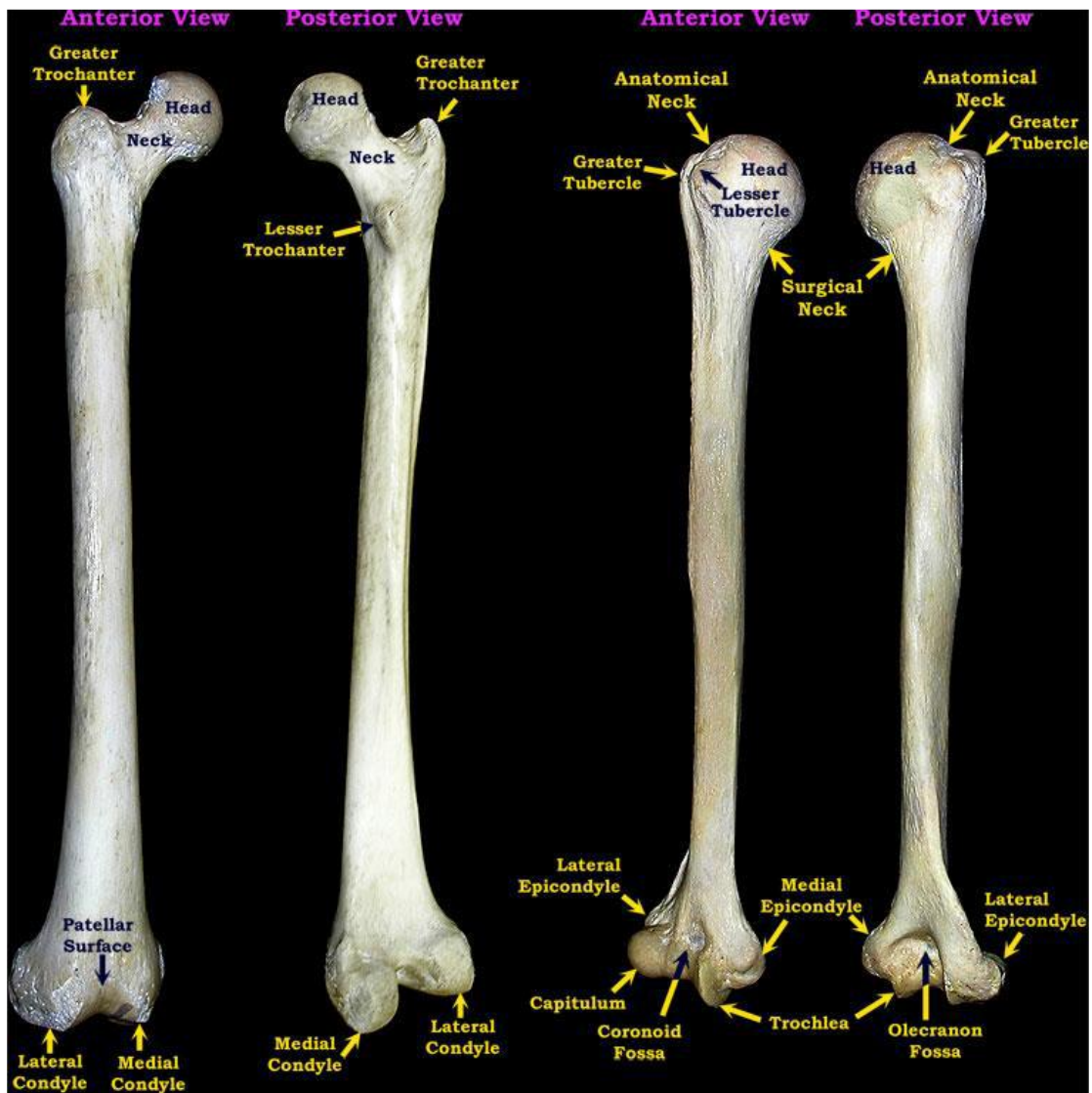
II. Szkielet kończyn górnych i dolnych z ich obręczami

1. Obręcz kończyn górnych



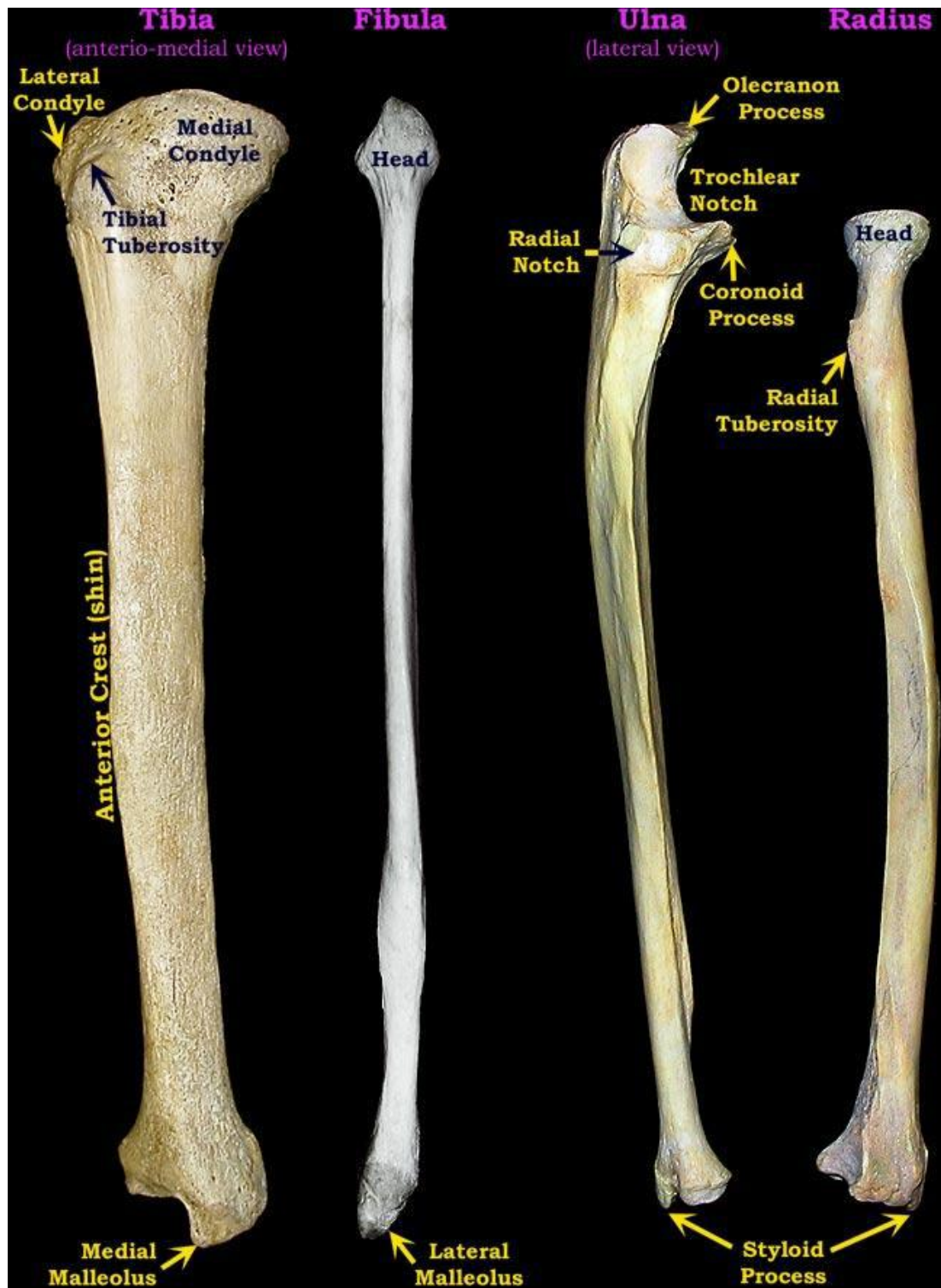
Posterior view	Widok z tyłu
Anterior view	Widok z przodu
Acromial process	Wyrostek barkowy
Coracoid process	Wyrostek kruczy
Spine	Grzebień
Medial border	Brzeg przyśrodkowy
Lateral border	Brzeg boczny
Clavicle	Obojczyk
Acromial end	Koniec barkowy
Sternal end	Koniec mostkowy

2. Kość ramienna i kość udowa



Proximal limbs	Części proksymalne kończyn
Femur	Kość udowa
Humerus	Kość ramienna
Bone head	Głowa kości
Bone neck	Szyjka kości
Greater trochanter	Krętarz większy
Lesser trochanter	Krętarz mniejszy
Patellar surface	Powierzchnia rzepkowa
Lateral condyle	Kłykieć boczny
Medial condyle	Kłykieć przyśrodkowy
Anatomical neck	Szyjka anatomiczna kości
Surgical neck	Szyjka chirurgiczna kości
Greater tubercle	Guzek większy
Lesser tubercle	Guzek mniejszy
Lateral epicondyle	Nadkłykieć boczny
Medial epicondyle	Nadkłykieć przyśrodkowy
Capitulum	Główka kości ramiennej
Coronoid fossa	Dół wyrostka dziobiastego
Trochlea	Błoczek kości
Olecranon fossa	Dół wyrostka łokciowego

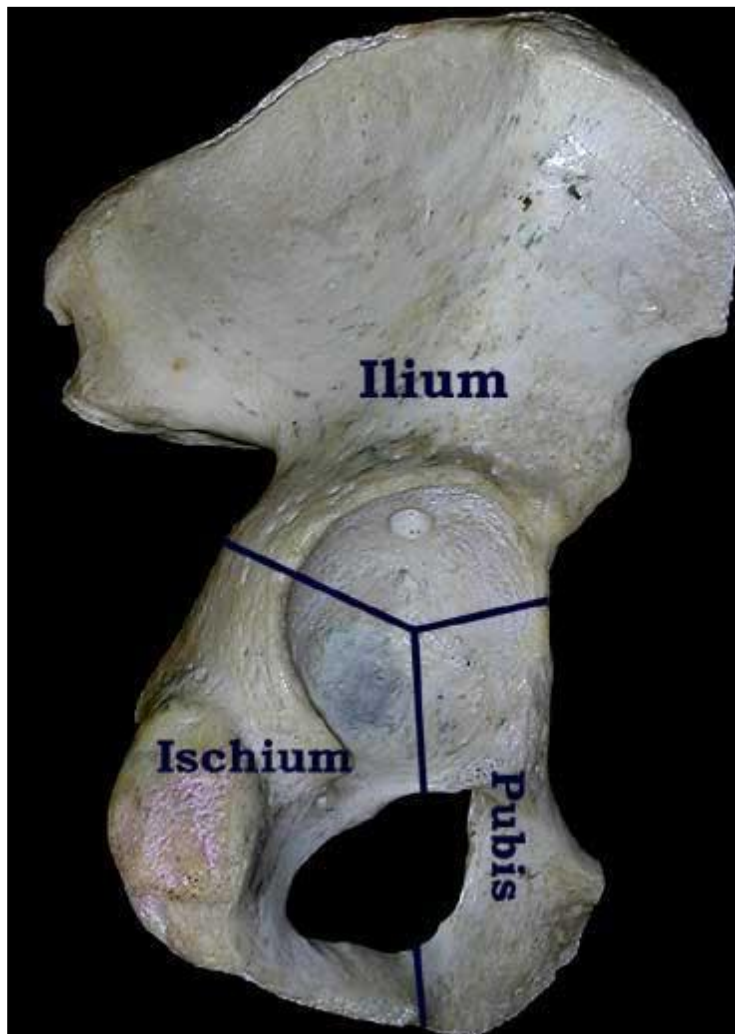
3. Kości przedramienia i goleni



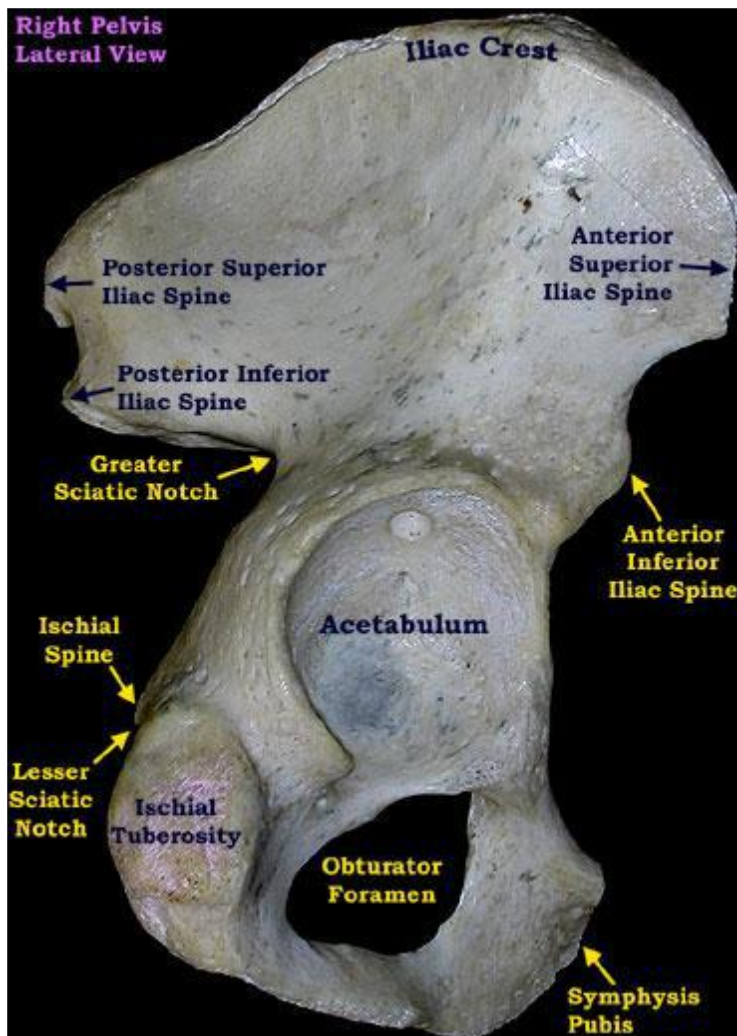
Distal limbs	Części dystalne kończyn
Tibia	Kość piszczelowa
Fibula	Kość strzałkowa
Ulna	Kość łokciowa

Radius	Kość promieniowa
Lateral condyle	Kłykieć boczny
Medial condyle	Kłykieć przyśrodkowy
Tibial tuberosity	Guzowatość kości piszczelowej
Anterior crest (shin)	Goleń
Medial Malleolus	Kostka przyśrodkowa
Lateral Malleolus	Kostka boczna
Olecranon Process	Wyrostek łokciowy
Trochlear Notch	Wcięcie bloczkowe
Radial Notch	Wcięcie promieniowe
Coronoid Process	Wyrostek dziobiasty
Radial Tuberosity	Guzowatość promieniowa
Styloid process	Wyrostek rylcowaty

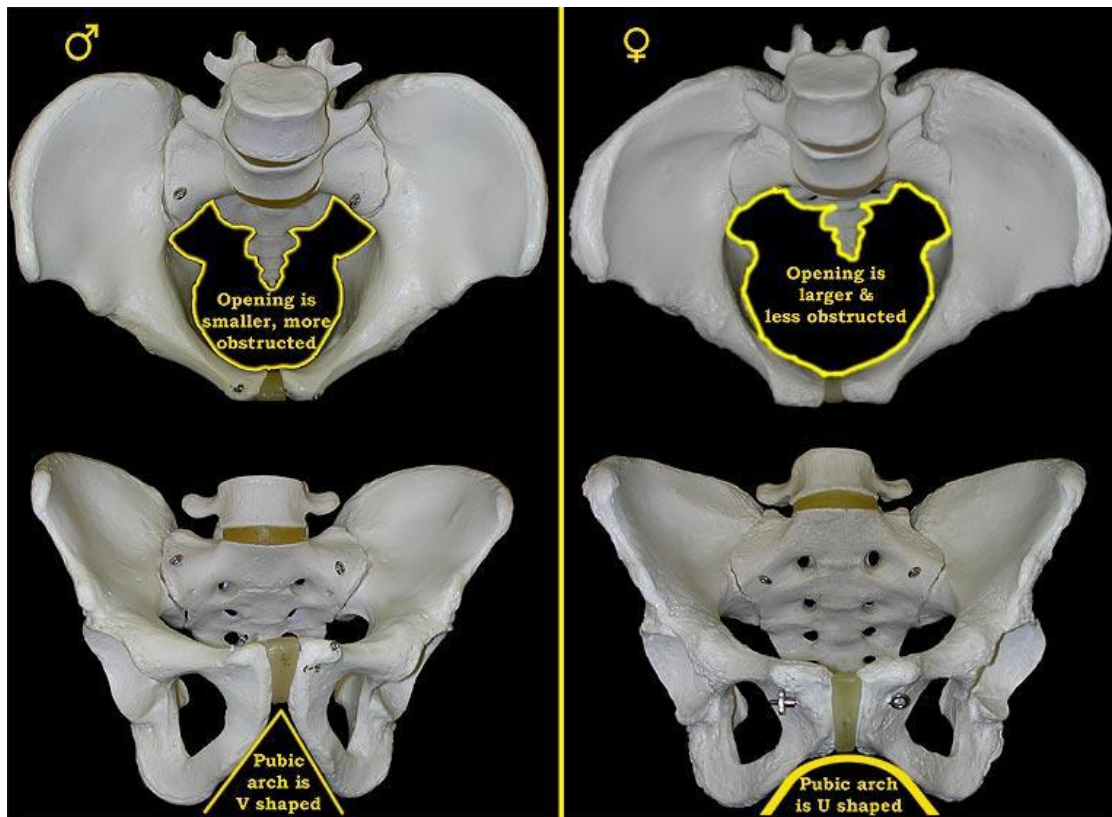
4. Miednica



Ilium	Kość biodrowa
Ischium	Kość kulszowa
Pubis	Kość łonowa



Iliac crest	Grzebień biodrowy
Posterior superior iliac spine	Kolec biodrowy tylny górny
Posterior inferior iliac spine	Kolec biodrowy tylny dolny
Anterior superior iliac spine	Kolec biodrowy przedni górny
Greater sciatic notch	Wcięcie kulszowe większe
Anterior inferior iliac spine	Koniec biodrowy przedni dolny
Acetabulum	Panewka
Ischial Tuberosity	Guz kulszowy
Ischial Spine	Kolec kulszowy
Lesser sciatic notch	Mniejsze wcięcie kulszowe
Obturator foramen	Otwór zasłonowy
Symphysis pubis	Spojenie łonowe

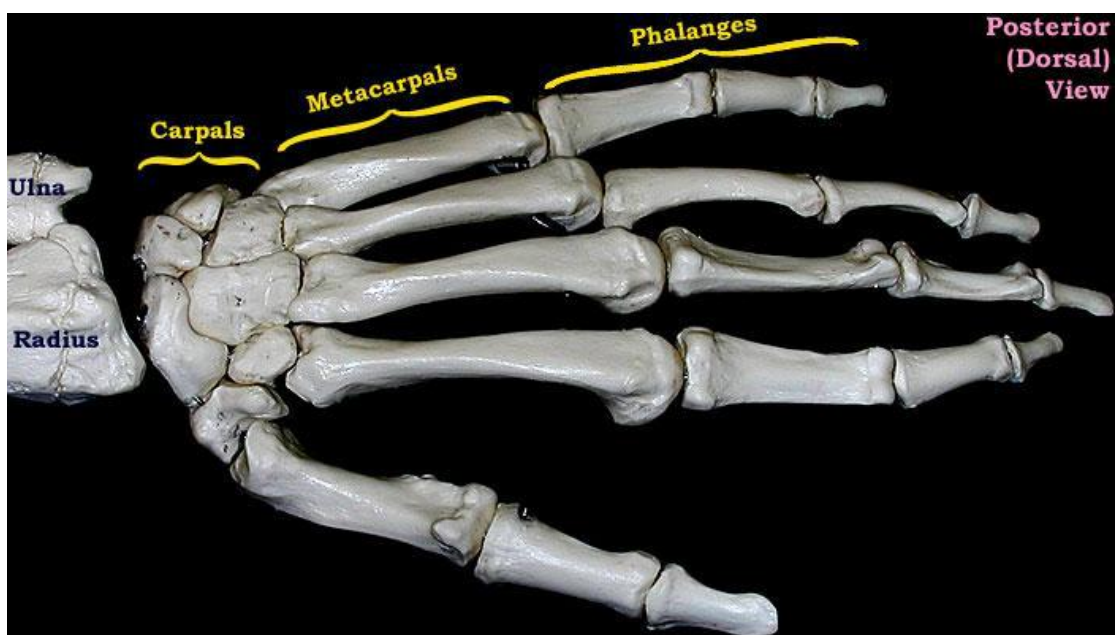


Miednica – różnice (tłumaczenie opisów z rysunku)

Kobieta: otwór jest mniejszy, bardziej przesłonięty, łuk łonowy w kształcie litery V

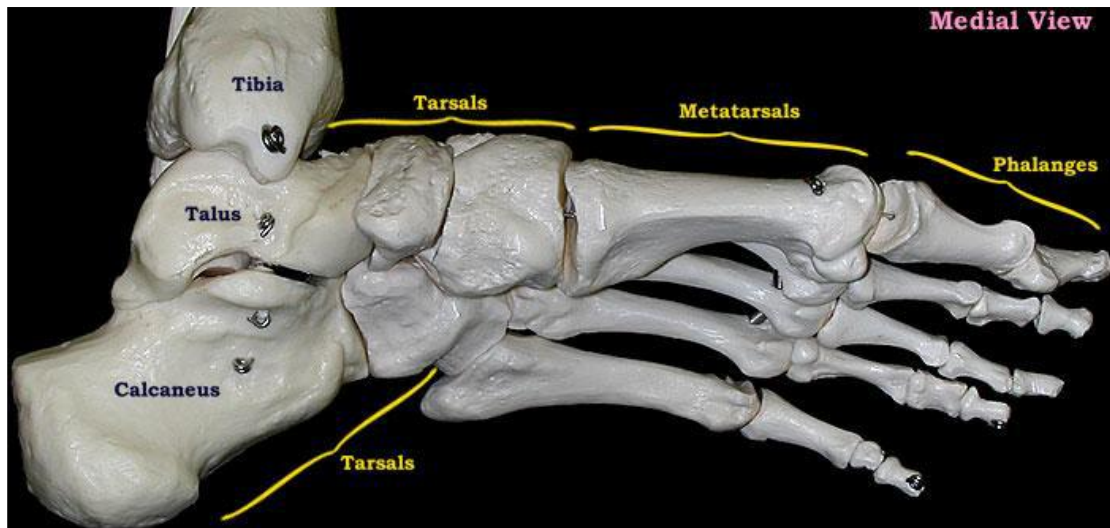
Mężczyzna: Otwór większy, mniej przesłonięty, łuk łonowy w kształcie litery U

5. Dłoń



Posterior (dorsal) view	Widok z tyłu
Ulna	Kość łokciowa
Radius	Kość promieniowa
Carpals	Kości nadgarstka
Metacarpals	Kości śródręcza
Phalanges	Paliczki

6. Stopa



Medial view	Widok boczny
Tibia	Kość piszczelowa
Talus	Kość skokowa
Calcaneus	Pięta
Tarsals	Kości stępu
Metatarsals	Śródstopie
Phalanges	Paliczki